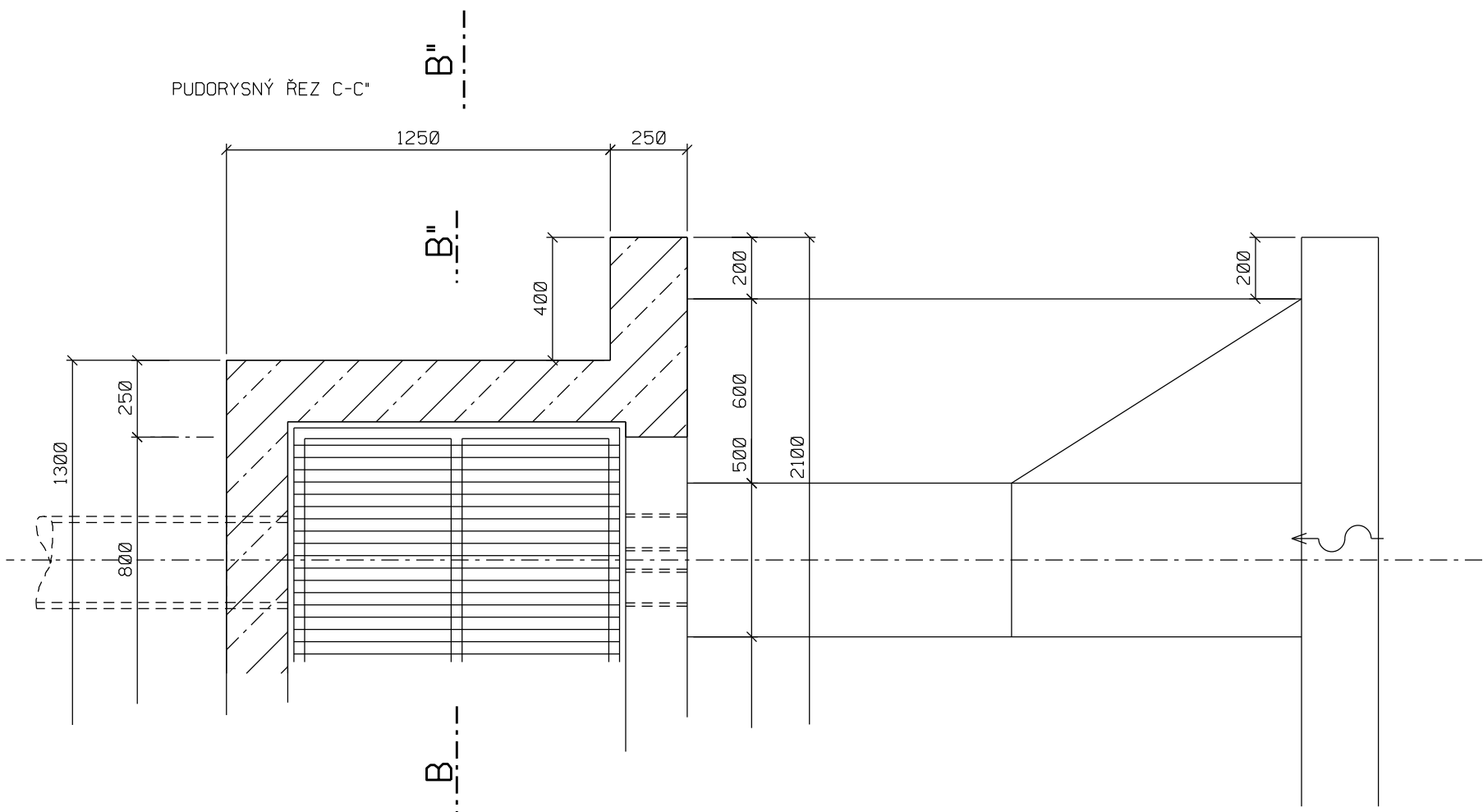
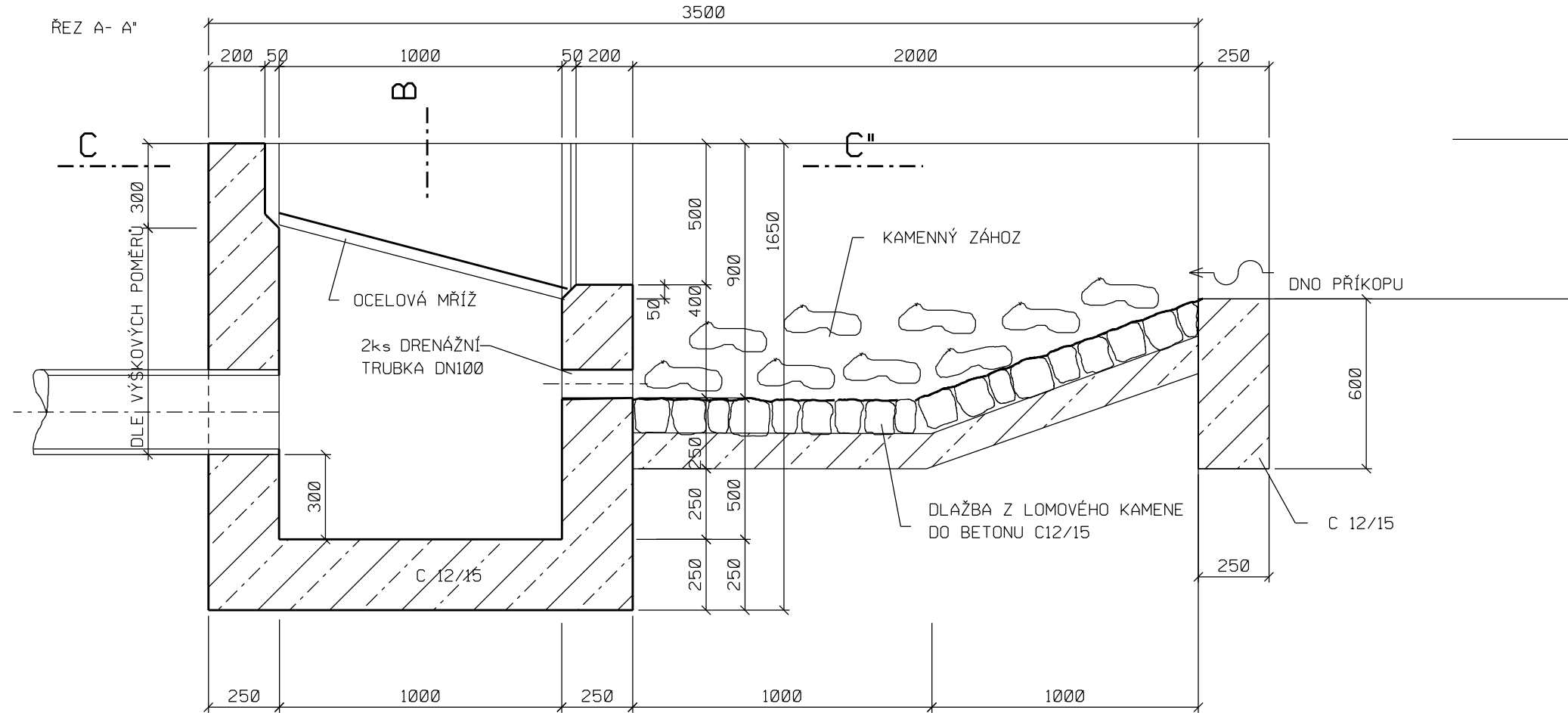
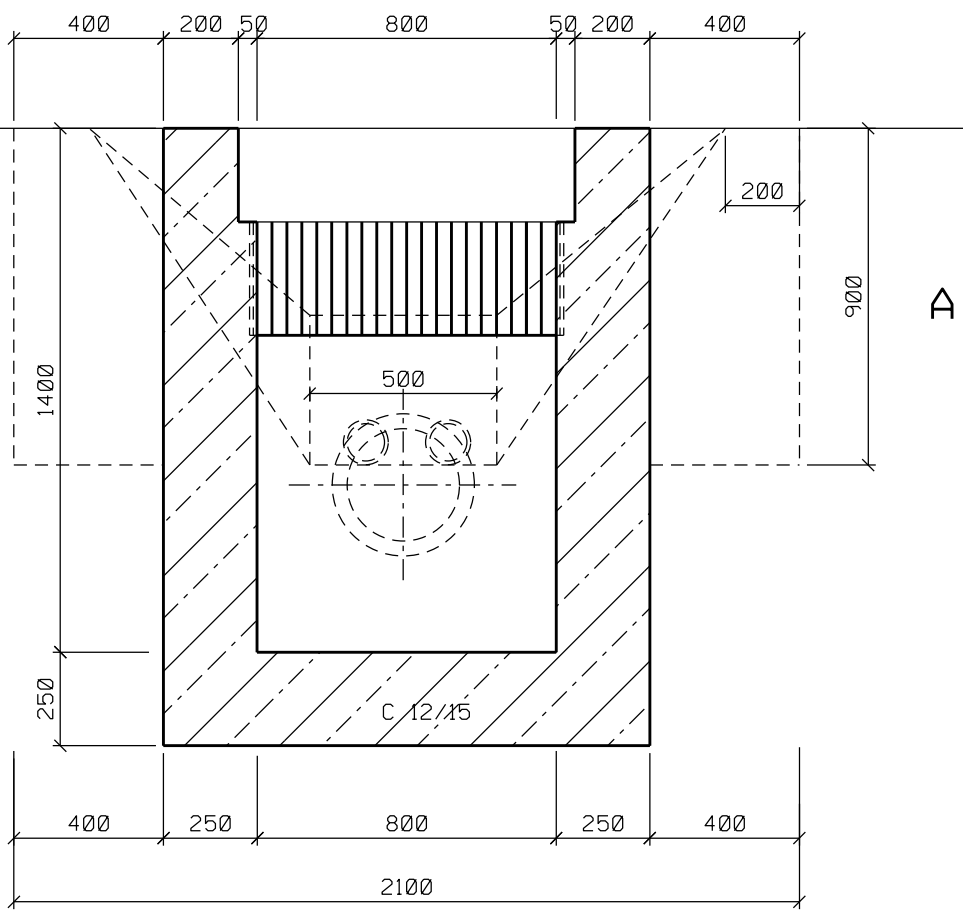


LAPAČ SPLAVENIN



ŘEZ C- C"



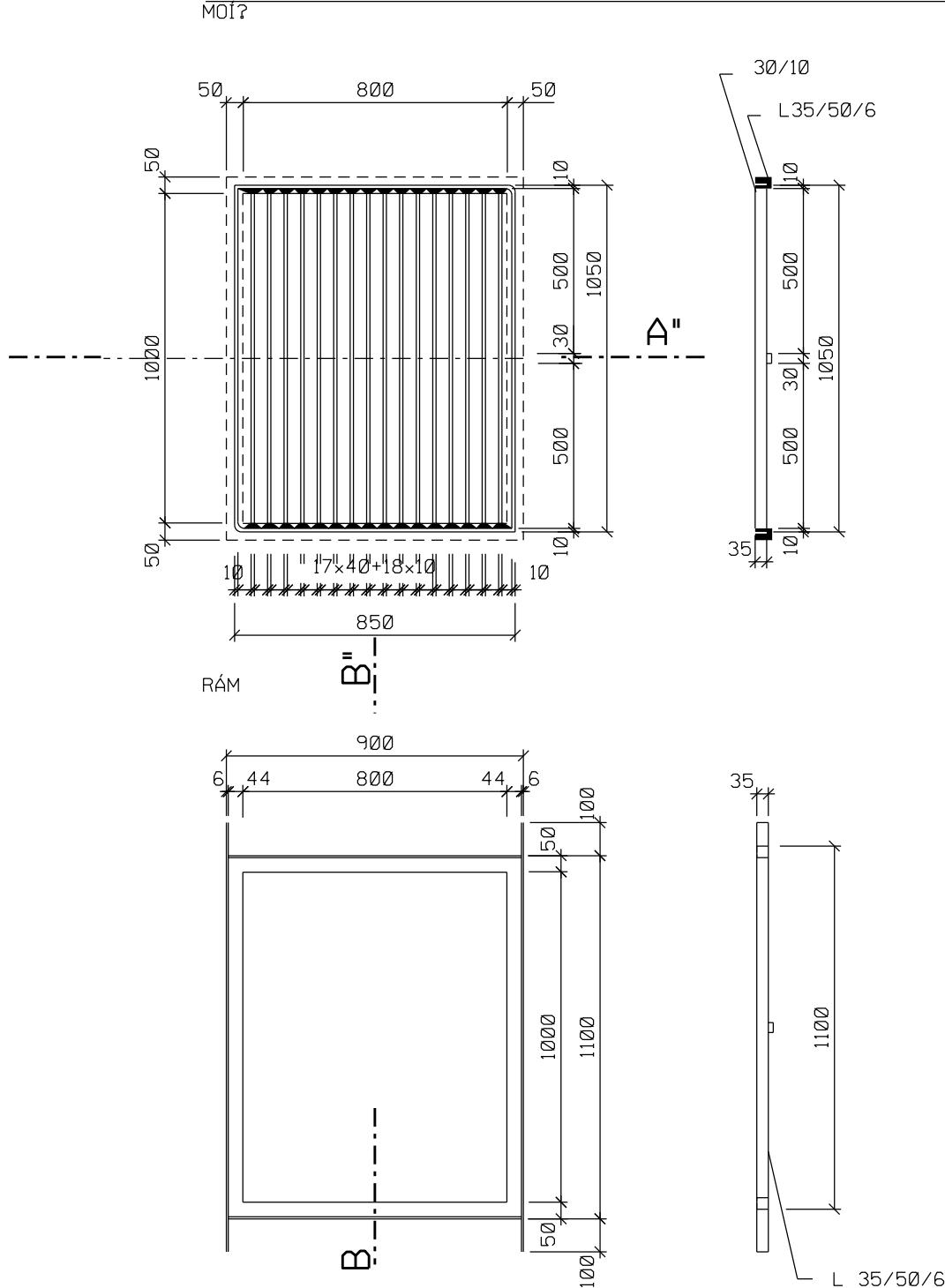
VÝPIS MATERIÁLU PRO 1 ks MŘÍŽE

POPIS	PRUOEZ mm	KUSU	DØLKA (m)		VÁHA (kg)	
			JEDN.	CELKEM	JEDN.	CELKEM
MOÍ?	30/10	2	1,90	3,80	2,36	8,96
	30/10	13	1,03	13,39	2,36	31,60
	30/10	1	0,77	0,77	2,36	1,82
CELKEM kg						42,38


VÝPIS MATERIÁLU PRO 1 ks RÁMU

POPIS	PRUOEZ mm	KUSU	DØLKA (m)		VÁHA (kg)	
			JEDN.	CELKEM	JEDN.	CELKEM
RÁM	L35/50	2	0,90	1,80	3,75	6,75
	L35/50	2	1,30	2,60	3,75	9,75
CELKEM kg						16,50

OCELOVÁ MŘÍŽ NA LAPAČ SPLAVENIN



POZNÁMKA:
Souřadnicový systém: JTSK (Jednotná Trigonometrická Síť Katastrální), výškový systém: B.p.v. (Balt po vyrovnání). Trasy podzemních vedení inženýrských sítí jsou zakresleny pouze orientačně dle údajů poskytnutých správci inženýrských sítí. Při neznámém výškovém uložení inženýrské sítě předpokládáme uložení dle ČSN 73 6005. Podmínky jednotlivých správců a dotčených účastníků stavby dané jejich písemným stanoviskem budou dodrženy. Tato písemná stanoviska jsou nedílnou součástí projektové dokumentace. Stavebník (zhotovitel) si jejich přesnou polohu nechá před zahájením stavby vytýčit.

Kreslil:	Vypracoval:	Kontroloval:	Zodp. projektant:		
Zedníkova Miroslava	Zedníkova Miroslava	Ing. Jiří Žižka	Ing. Pivnička Libor		
<i>Zedník</i>	<i>Zedník</i>		<i>Pivnička</i>		
Okres: ZNOJMO		k.ú.: ZNOJMO-MĚSTO			
Investor: MĚSTO ZNOJMO					
Akce:					
ROZŠÍŘENÍ MK NA ULICI DYJSKÁ x KOŽELUŽSKÁ ZNOJMO				Formát:	3x44
				Stupeň:	DÚR+DSP
				Datum:	4/2023
				Č. zak.:	23010-D
				Arch. č.:	
Příloha:				Měřítko:	Číslo přílohy:
LAPAČ SPLAVENIN				1:20	D.1.1.2d